



TOYOTA

# ALL - NEW YARIS CROSS

MOVE TO THE MAX



*Move your world*





ALL - NEW  
**YARIS CROSS**  
MOVE TO THE MAX

**บุฟชีวิตไปให้สุดๆ กับ ALL-NEW YARIS CROSS**

ความลงตัวของสไตล์ที่โดดเด่นสุดๆ ด้วย Solid & Dynamic Design ตัวถังยกสูงโฉบเฉี่ยว สะท้อนเอกลักษณ์แห่งความสปอร์ตสไตล์พรีเมียม ให้คุณเติมเต็มกับชีวิตได้สุดๆ ด้วยฟังก์ชันที่สะดวกสบาย มาพร้อมระบบไฮบริดประหยัดน้ำมัน และเทคโนโลยีความปลอดภัยที่เหนือกว่า จับสนุก ตอบสนองไลฟ์สไตล์ที่หลากหลาย ให้คุณบุฟชีวิตไปให้สุดๆ เพราะบนเส้นทางที่ไป ยังมีอะไรให้สุดได้อีกเยอะ!



**MOVE**  
WITH DISTINCTIVE  
EXTERIOR  
ปีล่าสุด 2017



ชุดไฟหน้า พร้อมไฟตัดหมอก  
แบบ Full LED



ไฟท้ายแบบ Full LED



ล้ออัลลอยปิดเงาสีทูโทน 18 นิ้ว



ไฟส่องสว่างบริเวณประตูคู่หน้า  
Welcome Lamp

หลังคาสีดำ พร้อมราวหลังคาสีเงินเมทัลลิก  
เสาอากาศแบบคริสตัล และสปอยเลอร์หลัง





Panoramic Roof แบบ Fixed Type พร้อมม่านบังแดดปรับไฟฟ้า



มาตรวัด Digital พร้อมจอแสดงข้อมูลการจับที่ TFT 7 นิ้ว



ลำโพง Pioneer ระดับพรีเมียม 6 ตำแหน่ง



ระบบเบรกมือไฟฟ้า EPB และระบบหน่วงเบรกอัตโนมัติ ABH



เบาะหุ้มหนังสังเคราะห์ พร้อมเทคโนโลยี QUOLE MODURE® ที่เบาะคู่หน้า ลดการสะสมความร้อนบนผิวสัมผัส



1 พวงมาลัยหุ้มหนังพร้อมปุ่มควบคุมตกแต่งด้วยแถบสีเงินเมทัลลิก





# MOVE WITH COOL INTERIOR **คุณรู้ยัง**

- 1. คุมฟังก์ชัน
- 2. หน้าจอสัมผัสขนาด 10.1 นิ้ว รองรับการเชื่อมต่อ Apple CarPlay และ Android Auto แบบไร้สาย
- 3. ไฟสร้างบรรยากาศภายในห้องโดยสาร (Ambient Light) ปรับได้ 14 เเวดสี บริเวณคอนโซลกลาง และแผงประตูหน้า



# MOVE

WITH CONVENIENCE

สะดวก 307



เบาะนั่งด้านหลังแยกพับได้ 60:40



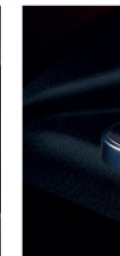
พื้นที่เก็บสัมภาระท้ายรถ พร้อมช่องเก็บของของอนกประสงค์



ที่วางแก้วน้ำ 2 ตำแหน่ง  
บริเวณห้องโดยสารตอนหน้า



ช่องปรับอากาศตอนหลัง  
พร้อมช่องต่อ USB Type-C 2 ตำแหน่ง



อุปกรณ์  
(Wireless)





# T-connect

by TOYOTA

## เชื่อมการขับเคลื่อนแห่งอนาคต

### ALWAYS LOCATED & PROTECT

ให้คุณอุ่นใจ ปลอดภัยไร้กังวลในการเดินทาง



#### Find My Car

เช็คตำแหน่งรถแบบเรียลไทม์  
หมดปัญหาจำที่จอดไม่ได้ หรือหารรถไม่เจอ



#### TheftTrack (ติดตามรถหาย)

ตรวจสอบตำแหน่งรถยนต์เมื่อถูกโจรกรรม  
พร้อมประสานความช่วยเหลือตลอด 24 ชั่วโมง



#### SOS (ช่วยเหลือฉุกเฉิน)

ประสานงานช่วยเหลือฉุกเฉินตลอด 24 ชั่วโมง  
\*อาจมีค่าใช้จ่ายเพิ่มเติมในบางกรณี



#### Geo-Fencing (กำหนดขอบเขตปลอดภัย)

แจ้งเตือนเมื่อรถเคลื่อนตัวออกจากจุดจอด  
หรือขอบเขตที่คุณกำหนดไว้

### TELEMATICS CARE

ดูแลรถได้ง่ายๆ สะดวก พร้อมออกเดินทาง



#### Maintenance Reminder (แจ้งเตือนการบำรุงรักษา)

แจ้งเตือนเมื่อถึงเวลาเข้าศูนย์บริการ หรือครบกำหนดเปลี่ยน  
อะไหล่ พร้อมประสานงานนัดหมาย



#### Vehicle Information (ข้อมูลรถและการขับ)

แสดงสถานะ-รถยนต์ ข้อมูลการขับขี่ สรุปประวัติการเดินทาง  
แจ้งเตือนเมื่อถึงเวลาต่อทะเบียน พร้อมเช็คประวัติ  
และสถานะ-งานซ่อมเรียลไทม์



#### Insurance (PHYD) (ประกันภัยขั้วดี ลอดให้)

ประกันภัย "ขั้วดี ลอดให้" พิเศษด้วยเบี้ยประกัน  
จ่ายตามพหุติกรรมกรขั้วดี พร้อมแจ้งเตือนล่วงหน้า  
เมื่อใกล้ถึงเวลาต่อประกันภัย

\*สำหรับกรทำประกันภัยบริษัท ที่กำหนดเท่านั้น

### HAPPINESS MOBILITY

บริการเติมเต็มความสุข ตอบโจทย์ไลฟ์สไตล์



#### Concierge Services (บริการผู้ช่วยส่วนตัว)

บริการผู้ช่วยส่วนตัวให้คุณสามารถโทรขอเส้นทาง  
พร้อมบริการจองโต๊ะร้านอาหาร และอีกมากมาย  
ที่จะมีเพิ่มขึ้นในอนาคต

### TOYOTA ALIVE-X

ขับเคลื่อน x ความสุข

TOYOTA  
**ALIVE-X**

สิทธิพิเศษและการสะสมคะแนน **THAI**  
เพื่อรับและแลกคะแนนได้ที่โตโยต้า  
และร้านในเครือเซ็นทรัล

หมายเหตุ

1. การใช้บริการ T-Connect ต้องดาวน์โหลดแอปพลิเคชันและต้องได้รับความยินยอมจากเจ้าของรถเพื่อเข้าใช้งาน  
สามารถศึกษาข้อกำหนดและเงื่อนไขเพิ่มเติมได้ที่ [www.t-connect.th.th](http://www.t-connect.th.th)
2. T-Connect เป็นบริการเสริม ซึ่งลูกค้าสามารถลงทะเบียนใช้บริการได้ฟรีไม่มีค่าใช้จ่ายใดๆ ในการซื้อรถใหม่  
หลังสิ้นสุดแคมเปญ สนธิสัญญา โตโยต้า มอเตอร์ ประเทศไทย จำกัด จะแจ้งค่าบริการรายปีให้ทราบต่อไป



ประตูท้ายเปิด - ปิด  
ด้วยระบบไฟฟ้า  
พร้อมระบบ Kick-Activated



ชาร์จไฟแบบไร้สาย (Wireless Charger)



ระบบปรับอากาศแบบอัตโนมัติ  
พร้อมระบบกรองฝุ่น PM 2.5



เบาะที่นั่งคนขับปรับไฟฟ้า 8 ทิศทาง



อัตราการใช้น้ำมัน  
**26.3** กิโลเมตร/  
ลิตร\*

\*อัตราการใช้น้ำมันอ้างอิงจาก ECO STICKER  
และทดสอบตามมาตรฐาน UN R101 ในห้องปฏิบัติการ

# HYBRID



เครื่องยนต์ 2NR-VEX  
4 สูบ DOHC 16 วาล์ว แบบ Dual VVT-i



เกียร์อัตโนมัติ E-CVT



หน้าจอแสดง Energy Flow ของระบบไฮบริด



สวิตช์ปรับโหมดการขับขี่บนพวงมาลัย  
POWER / NORMAL / ECO





**MOVE**  
WITH ENERGETIC  
DRIVE **ယူအိုင်**





# MOVE WITH CONFIDENCE

มั่นใจทุก



ระบบควบคุมความเร็วอัตโนมัติ ACC  
(Adaptive Cruise Control) IIU All-Speed

ระบบความปลอดภัยก่อนการชน PCS  
(Pre-Collision System)

ระบบเตือนเมื่อออกนอกเลน  
พร้อมพวงมาลัยดึงกลับอัตโนมัติ LDA  
(Lane Departure Alert)

ระบบช่วยคุมรถให้อยู่ในเลน LKC  
(Lane Keeping Control)

ระบบป้องกันการเหยียบคันเร่งแบบผิดวิธี  
(Pedal Misoperation Control)

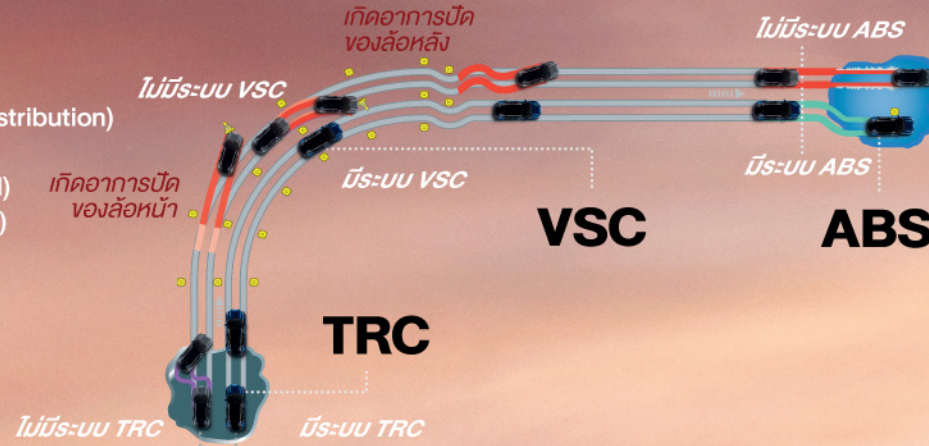
ระบบเตือนเมื่อรถคันหน้าเคลื่อนตัว  
(Front Departure Alert)

ระบบควบคุมไฟสูงอัตโนมัติ AHB  
(Automatic High Beam)



# ACTIVE SAFETY

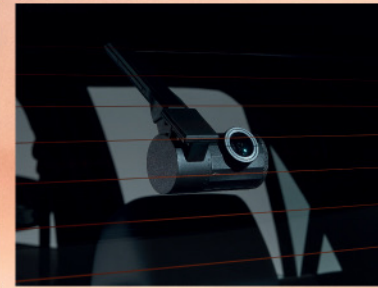
- ระบบป้องกันล้อล็อก ABS (Anti-lock Brake System)
- ระบบกระจายแรงเบรก EBD (Electronic Brake-force Distribution)
- ระบบเสริมแรงเบรก BA (Brake Assist)
- ระบบควบคุมการทรงตัว VSC (Vehicle Stability Control)
- ระบบป้องกันล้อหมุนฟรี TRC (Traction Control System)



ระบบช่วยออกตัวบนทางลาดชัน HAC (Hill-start Assist Control)



กล้องบันทึกภาพหน้ารถ



กล้องบันทึกภาพหลังรถ

# PASSIVE SAFETY



ถุงลมเสริมความปลอดภัย SRS 6 ตำแหน่ง  
คู่หน้า / ด้านข้าง / ม่านด้านข้าง



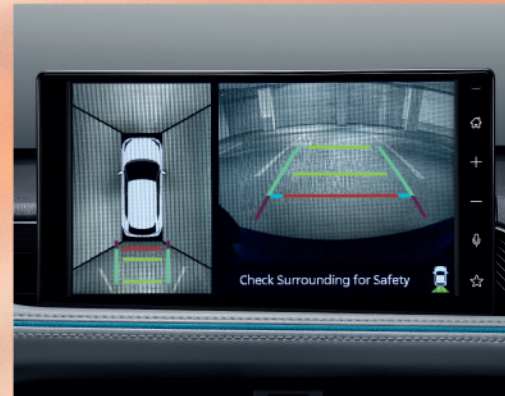
ชุดซ่อมยางฉุกเฉิน



ระบบช่วยเตือนมุมอับสายตาที่กระจกมองข้าง BSM (Blind Spot Monitor)



ระบบช่วยเตือนขณะถอยรถ RCTA (Rear Cross-Traffic Alert)



กล้องมองรอบคัน PVM (Panoramic View Monitor)



สัญญาณเตือนระยะด้านหน้า 2 ตำแหน่ง  
และด้านหลัง 2 ตำแหน่ง





**ชุดแต่ง URBAN SPORT**

**อุปกรณ์ตกแต่งอื่นๆ**



สเกิร์ตกันชนหน้า



สเกิร์ตกันชนหลัง



สпойเลอร์หลังคา



โลโก้ YARIS CROSS สีต่างๆ /  
คิ้วกระจังหน้าโครเมียม



คิ้วตกแต่งกันชนหน้าโครเมียม



กรอบไฟตัดหมอกโครเมียม



คิ้วตกแต่งประตูท้าย



คิ้วตกแต่งกันชนหลังโครเมียม

**อุปกรณ์ตกแต่งแท้โตโยต้ารับประกันสูงสุด 3 ปี หรือ 100,000 กม.**  
(ตามรุ่นรถยนต์ที่บริษัทฯ กำหนด โปรดศึกษารายละเอียดจากคู่มือการรับประกันคุณภาพ และคู่มือการใช้งานรถยนต์)

- อุปกรณ์ตกแต่งในกลุ่มโครเมียมมีให้เลือกทั้งแบบโครเมียมและโครเมียมรมดำ
- บริษัท โตโยต้า มอเตอร์ ประเทศไทย จำกัด สงวนสิทธิ์ในการเปลี่ยนแปลงราคา รายละเอียด ส่วนประกอบและอุปกรณ์ต่างๆ โดยมีต้องแจ้งให้ทราบล่วงหน้า • โปรดสอบถามรายละเอียดและส่วนประกอบอุปกรณ์ต่างๆ ได้จากศูนย์จำหน่ายโตโยต้าใกล้บ้านท่าน หรือศูนย์บริการข้อมูลลูกค้าโตโยต้า 1486 บริการด้วย Voice Bot 24 ชั่วโมง และศึกษาข้อมูลทางอินเทอร์เน็ต [www.toyota.co.th](http://www.toyota.co.th) • กรุณาศึกษาการทำงานของอุปกรณ์ต่างๆ ของรถให้เข้าใจโดยละเอียดจากคู่มือการใช้งานเพื่อการใช้อย่างถูกต้อง และประโยชน์สูงสุดของท่านเอง
- สีของรถและอุปกรณ์ต่างๆ ที่ปรากฏในภาพอาจแตกต่างจากสีจริงเนื่องจากกระบวนการพิมพ์ • ภาพเพื่อการโฆษณาเท่านั้น





# MODELLISTA



ชุดอุปกรณ์ตกแต่งเพิ่มเติม MODELLISTA ประกอบไปด้วย สเกิร์ตกันชนหน้า ชุดสเกิร์ตข้าง สเกิร์ตกันชนหลัง และสัญลักษณ์ MODELLISTA ท้ายรถ มีเฉพาะสี PLATINUM WHITE PEARL, METAL STREAM METALLIC และ URBAN METAL ผลิตและรับประกันโดย บริษัท ทีซีดี เอชีย จำกัด เป็นระยะเวลาสูงสุด 3 ปี หรือ 100,000 กม. แล้วแต่อย่างใดอย่างหนึ่งถึงก่อนตามเงื่อนไขที่กำหนด (ต้องติดตั้งโดยผู้แทนจำหน่ายโตโยต้าเท่านั้น) โปรดศึกษารายละเอียดการรับประกันเพิ่มเติมที่ [www.toyota.co.th/accessories/warranty](http://www.toyota.co.th/accessories/warranty)



สเกิร์ตกันชนหน้า



ชุดสเกิร์ตข้าง



สเกิร์ตกันชนหลัง



สัญลักษณ์ MODELLISTA ท้ายรถ



# MOVE WITH YOUR FAVORITE

เลือกซื้อ 2017



**HEV PREMIUM LUXURY**



**GREY-BLACK**

- DARK TURQUOISE BLACK ROOF
- PLATINUM WHITE PEARL BLACK ROOF
- DARK TURQUOISE
- PLATINUM WHITE PEARL
- ATTITUDE BLACK MICA



**BLACK**

- SPICY SCARLET BLACK ROOF
- METAL STREAM METALLIC BLACK ROOF
- SPICY SCARLET
- METAL STREAM METALLIC
- URBAN METAL



**HEV PREMIUM**



**BLACK**

- PLATINUM WHITE PEARL BLACK ROOF
- METAL STREAM METALLIC BLACK ROOF
- DARK TURQUOISE
- SPICY SCARLET
- PLATINUM WHITE PEARL
- METAL STREAM METALLIC
- ATTITUDE BLACK MICA
- URBAN METAL



**HEV SMART**



**BLACK**

- DARK TURQUOISE
- SPICY SCARLET
- PLATINUM WHITE PEARL
- METAL STREAM METALLIC
- ATTITUDE BLACK MICA
- URBAN METAL

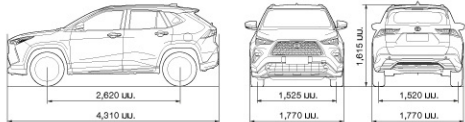


# SPECIFICATIONS

รุ่น	HEV PREMIUM LUXURY	HEV PREMIUM	HEV SMART
<b>ขนาดรถยนต์</b>			
มิติภายนอก	ยาว x กว้าง x สูง	มม.	4,310 x 1,770 x 1,615
ความยาวช่วงล้อ		มม.	2,620
ความกว้างช่วงล้อ	หน้า / หลัง	มม.	1,525 / 1,520
ระยะห่างเสาจากพื้น		มม.	210
รัศมีวงล้อมีศูนย์กลาง		มม.	5.2
ความจุถังน้ำมัน		ลิตร	36
<b>เครื่องยนต์</b>			
รุ่น / แบบ	2NR-VEX / 4 สูบ แถวเรียง DOHC 16 วาล์ว แบบ Dual VVT-i		
ปริมาณการบริโภคสูงสุด		ซีซี	1,496
ความกว้างกระบอกสูบ x ระยะชัก		มม.	72.5 x 90.6
อัตราส่วนกำลังอัด			11.5 : 1
กำลังสูงสุด	EEC net กิโลวัตต์ (PS) / รอบต่อนาที		67 (91) / 5,500
แรงบิดสูงสุด	EEC net นิวตัน-เมตร (กก. - เมตร) / รอบต่อนาที		121 (12.3) / 4,000 - 4,800
ระบบจ่ายน้ำมัน	หัวฉีดอิเล็กทรอนิกส์ EFI		
<b>มอเตอร์ไฟฟ้าแบบเชิงโรตารีแม่เหล็กถาวร</b>			
แรงดันไฟฟ้าสูงสุด		โวลต์	580
กำลังสูงสุด		กิโลวัตต์ (PS)	59 (80)
แรงบิดสูงสุด		EEC net นิวตัน-เมตร	141
<b>แบตเตอรี่ไอออนลิเทียมลิเธียมไอออน (Li-ion)</b>			
แรงดันไฟฟ้า		โวลต์	177.6
ความจุไฟฟ้า		แอมแปร์ - ชั่วโมง	4.3
<b>เครื่องยนต์และมอเตอร์ไฟฟ้า</b>			
กำลังสูงสุด		กิโลวัตต์ (PS)	82 (111)
<b>ระบบขับเคลื่อนและระบบรองรับ</b>			
ระบบขับเคลื่อน	ขับเคลื่อนสี่ล้อ		
ระบบส่งกำลัง	แบบอัตโนมัติ E-CVT		
อัตราทดเกียร์ท้าย	4.222		
ระบบกันสะเทือน	หน้า / หลัง	อิสระแบบพอลิอินเซอร์ พร้อมเหล็กกันโคลง / ฟอร์ดริ่นัน และคอยล์สปริง พร้อมเหล็กกันโคลง	
ระบบเบรก	หน้า / หลัง	ดิสก์เบรก / ดิสก์เบรก	
ล้อ	ล้ออัลลอยพิกัดนาฬิกา 18 นิ้ว	ล้ออัลลอยพิกัดนาฬิกา 17 นิ้ว	ล้ออัลลอย 17 นิ้ว
ยาง	215/55 R18		215/60 R17
<b>พวงมาลัยพาวเวอร์ไฟฟ้า EPS (Electric Power Steering)</b>			
•			
<b>อุปกรณ์ภายนอก</b>			
ไฟหน้า	Full LED พร้อมตกแต่งด้วยโครเมียม		Full LED
ไฟส่องสว่างเวลากลางวัน DRL			LED
ไฟตัดหมอกด้านหน้า			LED
ไฟท้าย			Full LED
ระบบควบคุมการเปิด - ปิดไฟหน้าอัตโนมัติ			พร้อมระบบ Follow-Me-Home
กระจังหน้า		สีดำ	สีด้า
		ด้านบน	
		ด้านล่าง	
ชุดตกแต่งบริเวณด้านข้าง	หน้า / หลัง / จ้าง		สีด้า
ราวหลังคา		สีเงินเมทัลลิก	-
สเปย์เลอร์ด้านหลัง		ตกแต่งด้วยสีเงินเมทัลลิก	-
เสาอากาศ			•
		แบบกรีนเวลา	
กระจกบังลมด้านหน้าแบบลดเสียงรบกวน Acoustic Glass		แบบช่วยดูดซับพลังงานความร้อน HSEA (High Solar Energy Absorb)	•
กระจกบังลมข้าง		สีเดียวกับตัวรถ หรือเปลี่ยน LED ปรับสีไฟฟ้า และกันไฟฟ้ายึดในมิติ	
ไฟส่องสว่างบริเวณประตูคู่หน้า Welcome Lamp		•	-
Panoramic Roof		แบบ Fixed Type พร้อมบานนิ้มเปิดประตูไฟฟ้า	-
ที่ปิดน้าฝนด้านหน้า			แบบหมุนเวลา และปรับตั้งเวลาได้
ที่ปิดน้าฝนด้านหลัง			•
มือเปิดประตูคู่ด้านนอก			สีเดียวกับตัวรถ
<b>อุปกรณ์ภายใน</b>			
สีภายใน		สีดำ / สีเทา - ดำ (ขึ้นอยู่กับสีภายนอก)	สีด้า
วัสดุเบาะนั่ง		หนังสังเคราะห์พร้อมเทคโนโลยี QUOLE MODURE* ช่วยลดการสะสมความร้อนในตัวเบาะ	หนังสังเคราะห์
เบาะนั่งคนขับ		ปรับไฟฟ้า 8 ทิศทาง	ปรับธรรมดา พร้อมปรับระดับสูงต่ำได้
เบาะนั่งผู้โดยสารด้านหน้า			ปรับธรรมดา
เบาะนั่งด้านหลัง		แยกพับได้ 60 : 40 พร้อมวางแบน และหัวข้างเท้น้ำ	
กระบี่หลังเบาะนั่ง		นั่งผู้โดยสารด้านหน้า	
พวงมาลัยปรับได้ 4 ทิศทาง สูง - ต่ำ และใกล้ - ไกล			•
วัสดุตกแต่งพวงมาลัย			หุ้มหนัง พร้อมตกแต่งด้วยแถบสีเงินเมทัลลิก
วัสดุตกแต่งแผงคอนโซลหน้า			หุ้มหนังสีด้า พร้อมบุปุ่ม ตกแต่งด้วยสีด้าเปียโนเมทัลลิก

หมายเหตุ : หนักโดยี QUOLE MODURE\* มีเฉพาะในรุ่นคู่หน้า

## DIMENSION



ด้วยใจเดียวกันที่เชื่อมบริการให้เป็นมาตรฐานหนึ่งเดียว โดยตัวขายโชว์รูม และศูนย์บริการมาตรฐานถึง 459 แห่งทั่วประเทศ สู่ทุกที่ทั่วไทย คอยให้บริการให้คุณมั่นใจได้ตลอดการเดินทาง

- บริการรถยก ตัวระบบคอมพิวเตอร์ TOPSERV เก็บประวัติของลูกค้าตลอดการเข้าใช้บริการ
- ตรวจเช็คด้วยระบบคอมพิวเตอร์ Hi-Tech Area ให้ควาแม่นยำสูง
- ครบวงจรซ่อมตัวถัง และสีรถยนต์ใน B&P Workshop
- รับประกันคุณภาพสูงสุด 3 ปี หรือ 100,000 กม.\*\*

\* ข้อมูล ณ เดือนกรกฎาคม 2566 \*\* แล้วแต่ระยะที่วิ่งกิโล

รุ่น	HEV PREMIUM LUXURY	HEV PREMIUM	HEV SMART
<b>อุปกรณ์ภายใน</b>			
วัสดุตกแต่งบริเวณคอนโซลกลาง	หุ้มหนังสีด้า พร้อมบุปุ่ม บริเวณด้านข้างนำก่อน ตกแต่งด้วยสีด้าเปียโนเมทัลลิก และสีเงินเมทัลลิก		หุ้มหนังสีด้า พร้อมบุปุ่ม บริเวณด้านข้างนำก่อน
วัสดุตกแต่งแผงประตู	หุ้มหนังสีด้า / สีเทา (ขึ้นอยู่กับสีภายนอก) พร้อมบุปุ่ม บริเวณหัววางเท้าคู่หน้า - หลัง และตกแต่งด้วยสีด้าเปียโนเมทัลลิก	หุ้มหนังสีด้า พร้อมบุปุ่ม บริเวณหัววางเท้าคู่หน้า - หลัง และตกแต่งด้วยสีด้าเปียโนเมทัลลิก	หุ้มหนังสีด้า พร้อมบุปุ่ม บริเวณหัววางเท้าคู่หน้า - หลัง
มือเปิดประตูด้านใน	โครเมียม		
วัสดุตกแต่งตัวเกียร์	หุ้มหนัง พร้อมตกแต่งด้วยแถบสีด้าเปียโนเมทัลลิก และโครเมียม		
วัสดุตกแต่งฐานเกียร์	สีด้าเปียโนเมทัลลิก		
กล่องเก็บของบริเวณคอนโซลกลาง	พร้อมฝาปิด หุ้มหนังสีด้า และบุปุ่ม		
กระจังหน้าต่าง	แบบไฟฟ้า พร้อมเปิด - ปิดอัตโนมัติ และระบบป้องกันการชนด้านหน้า		
กระจกหน้า	บริเวณแผงนิ้มกดคู่หน้า พร้อมไฟส่องสว่าง LED		
ไฟข้างแบบที่ด้านหน้า / ไฟส่องสว่างกันโคลงโดยสาย / ไฟส่องสว่างบริเวณหัวบังกันชน	LED		
ไฟสร้างบรรยากาศภายในห้องโดยสาร		ปรับได้ 14 โหมดสี บริเวณคอนโซลกลาง และแผงประตูด้านหน้า	-
ราวมือจับ		4 ตำแหน่ง	-
แป้นเปิดห้องสัมภาระท้ายรถ		•	-
สวิตช์พวงมาลัยประตู		สีเงินเมทัลลิก	สีด้า
<b>มาตรวัดและอุปกรณ์อำนวยความสะดวก</b>			
มาตรวัด / จะแสดงผลข้อมูลการขับขี่ MID (Multi-Information Display)	แบบ Digital / แบบจอสี TFT ขนาด 7 นิ้ว		
ระบบ Smart Entry like Push Start	•		
กุญแจรีโมท	•		
ระบบเบรกมือไฟฟ้า EPB (Electric Parking Brake)	•		
ระบบหน่วงเบรกอัตโนมัติ (Auto Brake Hold)	•		
สวิตช์เลือกโหมดการขับขี่แบบ POWER / NORMAL / ECO บนพวงมาลัย	•		
เครื่องเสียง / ลำโพง	หน้าจออินสตรูเมนต์ 10.1 นิ้ว / Pioneer 6 ตำแหน่ง	หน้าจออินสตรูเมนต์ 10.1 นิ้ว / 6 ตำแหน่ง	
สวิตช์ควบคุมเครื่องเสียง ทรูทรีพท์ และจอแสดงผลข้อมูลการขับขี่บนพวงมาลัย	พร้อมปุ่มควบคุม ACC, LKC และ PVM	พร้อมปุ่มควบคุม ACC และ LKC	•
ระบบเชื่อมต่อ	Apple CarPlay และ Android Auto รองรับการเชื่อมต่อแบบไร้สาย รองรับทรูทรีพท์ และการเชื่อมต่อเสียง		
ระบบเชื่อมต่อด้วย Bluetooth อุปกรณ์ชาร์จไฟแบบไร้สาย (Wireless Charger)	•		-
ช่องต่ออุปกรณ์ไฟฟ้า USB ด้านหน้า		2 ตำแหน่ง บริเวณคอนโซลด้านหน้า Type A และ C	
ช่องต่ออุปกรณ์ไฟฟ้า USB ด้านหลัง		2 ตำแหน่ง บริเวณด้านหลังคอนโซลกลาง Type C	
ช่องต่ออุปกรณ์ไฟฟ้า 12V		1 ตำแหน่ง ภายในกล่องเก็บของคอนโซลกลาง	
ระบบปรับอากาศ	แบบอัตโนมัติ พร้อมระบบกรองฝุ่น PM2.5 และช่องปรับอากาศตอนหลัง		
กระจกกระจกหลัง		แบบปรับลดแสงสะท้อน	
ประตูท้ายเปิด - ปิดด้วยระบบไฟฟ้า	พร้อมระบบ Kick-Activated และระบบป้องกันการชน		-
<b>ระบบความปลอดภัย</b>			
กล้อง	กล้องมองรอบคัน PVM (Panoramic View Monitor)	กล้องมองภาพพนะถอยหลัง	
กล้องบันทึกภาพ	ด้านหน้า - หลัง	ด้านหน้า	-
สัญญาณเตือนระยะ-	ด้านหน้า 2 ตำแหน่ง และด้านหลัง 2 ตำแหน่ง		ด้านหลัง 2 ตำแหน่ง
ไฟเบรกตกที่สาม			LED
สัญญาณไฟฉุกเฉินขณะเบรกกะทันหัน (Emergency Brake Signal)			•
ระบบเบรก	ระบบป้องกันล้อล็อก ABS (Anti-lock Brake System) พร้อมระบบเสริมแรงเบรก BA และระบบกระจายแรงเบรก EBD		
ระบบควบคุมการทรงตัว VSC (Vehicle Stability Control)	•		
ระบบป้องกันล้อหมุนฟรี TRC (Traction Control System)	•		
ระบบช่วยออกตัวบนทางลาดชัน HAC (Hill-start Assist Control)	•		
ระบบช่วยเตือนมุมอับสายตาที่กระจกมองข้าง BSM (Blind Spot Monitor) และระบบช่วยเตือนขณะเบรก RCTA (Rear Cross-Traffic Alert)	•		-
ระบบควบคุมความเร็วอัตโนมัติ ACC (Adaptive Cruise Control) แบบ All-Speed	•		-
ระบบความปลอดภัยก่อนการชน PCS (Pre-Collision System)	•		-
ระบบเตือนเมื่อออกนอกเลนพร้อมพวงมาลัยบังคับอัตโนมัติ LDA (Lane Departure Alert)	•		-
ระบบช่วยคุมรถให้อยู่ในเลน LKC (Lane Keeping Control)	•		-
ระบบปรับไฟสูงอัตโนมัติ AHB (Automatic High Beam)	•		-
ระบบเตือนเมื่อรถคันหน้าเคลื่อนตัว (Front Departure Alert)	•		-
ระบบป้องกันการเหยียบคันเร่งแบบผิดวิธี (Pedal Misoperation Control)	•		-
เข็มวัดมิถึกคู่หน้า	แบบตั้งเริ่มกลับและเลื่อนแรงอัตโนมัติ ELR 3 ชุด 2 ตำแหน่ง พร้อมระบบเตือนคาดเข็มขัดนิรภัย		
เข็มวัดมิถึกเบาะหลัง	ELR 3 ชุด 3 ตำแหน่ง พร้อมระบบเตือนคาดเข็มขัดนิรภัย		
คุณสมบัติความปลอดภัย SRS		คู่หน้า / ด้านข้าง / ด้านด้านข้าง	
ศูนย์คเบาะนั่งสำหรับเด็ก (ISOFIX) / ระบบสายนิ้การรถจักรยาน / ชุดซ่อมยางฉุกเฉิน			
ระบบแจ้งเตือนลมยาง TPMS (Tire Pressure Monitoring System)	•		-
ระบบเซ็นทรัลล็อก	พร้อมระบบ Speed Auto Lock		
ระบบกันขโมยรถ Immobilizer / ระบบเตือนการขโมยรถ TDS (Theft Deterrent System)	•		

บริษัท โตโยต้า มอเตอร์ ประเทศไทย จำกัด สงวนสิทธิ์ในการเปลี่ยนแปลงราคา รายละเอียด ส่วนประกอบ และอุปกรณ์ต่างๆ โดยมีต้องแจ้งให้ทราบล่วงหน้า โปรดสอบถามรายละเอียดและส่วนประกอบอุปกรณ์ต่างๆ ได้จากผู้แทนจำหน่ายโตโยต้าใกล้บ้านท่าน หรือศูนย์บริการข้อมูลโตโยต้า 1486 บริการด้วย Voice Bot 24 ชั่วโมง และศึกษาข้อมูลจากอินเทอร์เน็ต [www.toyota.co.th](http://www.toyota.co.th) กรุณาศึกษาการทำงานของอุปกรณ์ต่างๆ ของรถให้เข้าใจโดยละเอียดจากผู้มีการใช้รถก่อนการใช้งาน เพื่อการใช้งานอย่างถูกต้อง และประโยชน์สูงสุดของท่านเอง สิ่งของและอุปกรณ์ต่างๆ ที่ปรากฏในภาพ อาจแตกต่างกันจริง เนื่องจากกระบวนการพิมพ์

หมายเหตุ : ภาพและข้อมูลข้างต้น อาจแตกต่างกันจากที่จำหน่ายจริง ทั้งนี้บริษัทฯ ขอสงวนสิทธิ์ในการพิจารณาเปลี่ยนแปลงรายละเอียด หรืออุปกรณ์มาตรฐานที่เห็นสมควร







 **TOYOTA**

TOYOTA MOTOR THAILAND CO.,LTD.

B26600T-23100

[www.toyota.co.th](http://www.toyota.co.th)